

# LICEO GINNASIO G.B. VICO



# Liceo Scientifico Biomedico

## a.s. 2018-2019



## LICEO SCIENTIFICO Biomedico

Viviamo in un continuo processo di **cambiamento**, ma l'interesse per la **salute** permane una costante.

Il campo dell' **assistenza sanitaria** e delle collegate attività di ingegneria medica e biomedica rappresenta un ambito produttivo diversificato e in grande fermento, ricco di possibilità lavorative.

Le professioni legate al mondo sanitario sono state quelle meno interessate dalla crisi occupazionale.

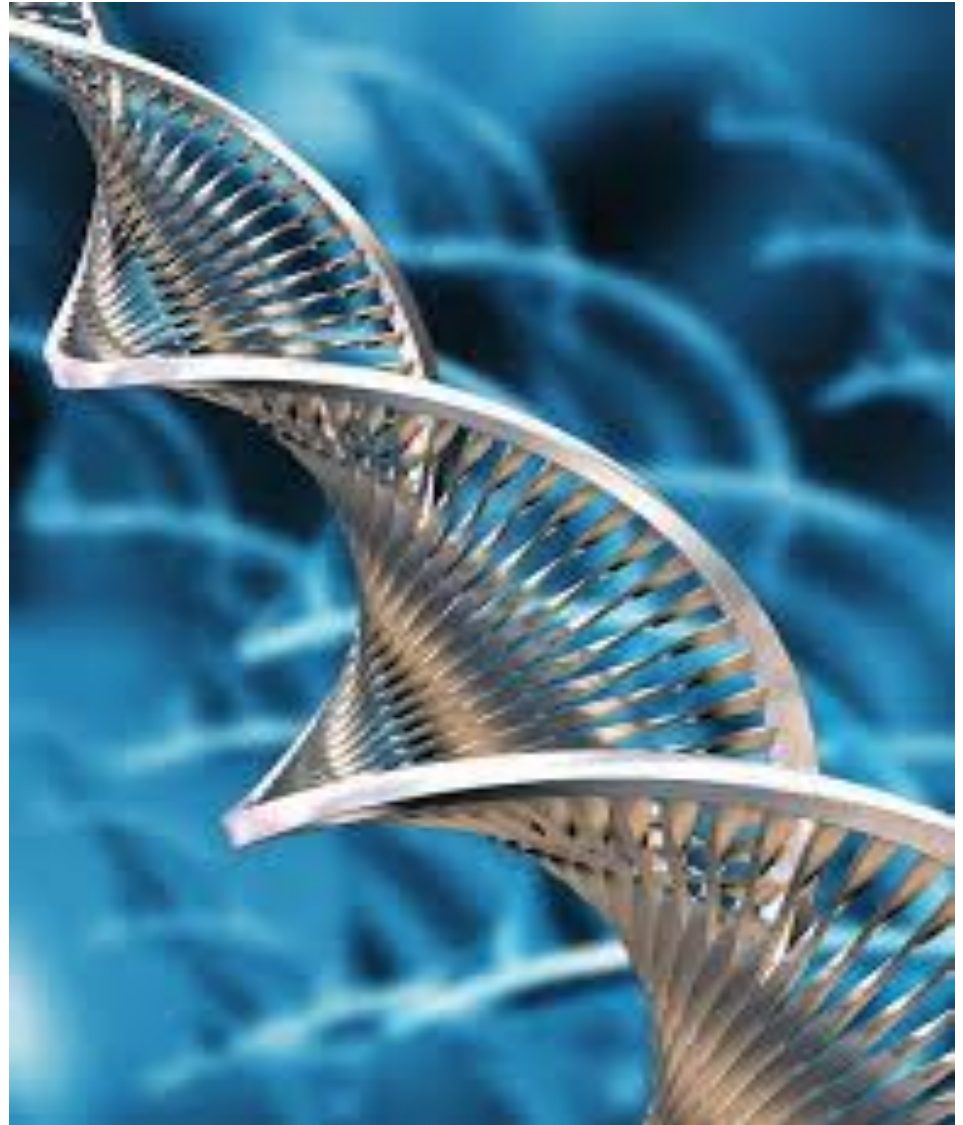


## LICEO SCIENTIFICO Biomedico

Il sistema universitario italiano tende a **limitare il numero degli accessi alle facoltà scientifiche** dell'ambito biomedico.

La procedura di ammissione rappresenta l'elemento decisivo di **selezione iniziale** e talvolta i ragazzi si trovano impreparati a ciò, rischiando di dover rinunciare alle proprie aspirazioni.

Il **Liceo Scientifico Biomedico** offre concreti strumenti ai giovani per integrare serenamente il percorso di studi proponendo una offerta formativa strutturata specificamente per l'ambito Sanitario e biologico.



## **LICEO SCIENTIFICO Biomedico**

**Il liceo scientifico biomedico** rispetta tutti i parametri previsti dalle direttive del Ministero dell'Istruzione dell'Università e della Ricerca .

E' **ordinamentale**, non progettuale.

E' un **percorso didattico innovativo e tradizionale** contemporaneamente, istituzionalizzato grazie alla sottoscrizione di un protocollo tra il Direttore Generale degli Ordinamenti scolastici e la Federazione Nazionale dell'Ordine dei Medici.



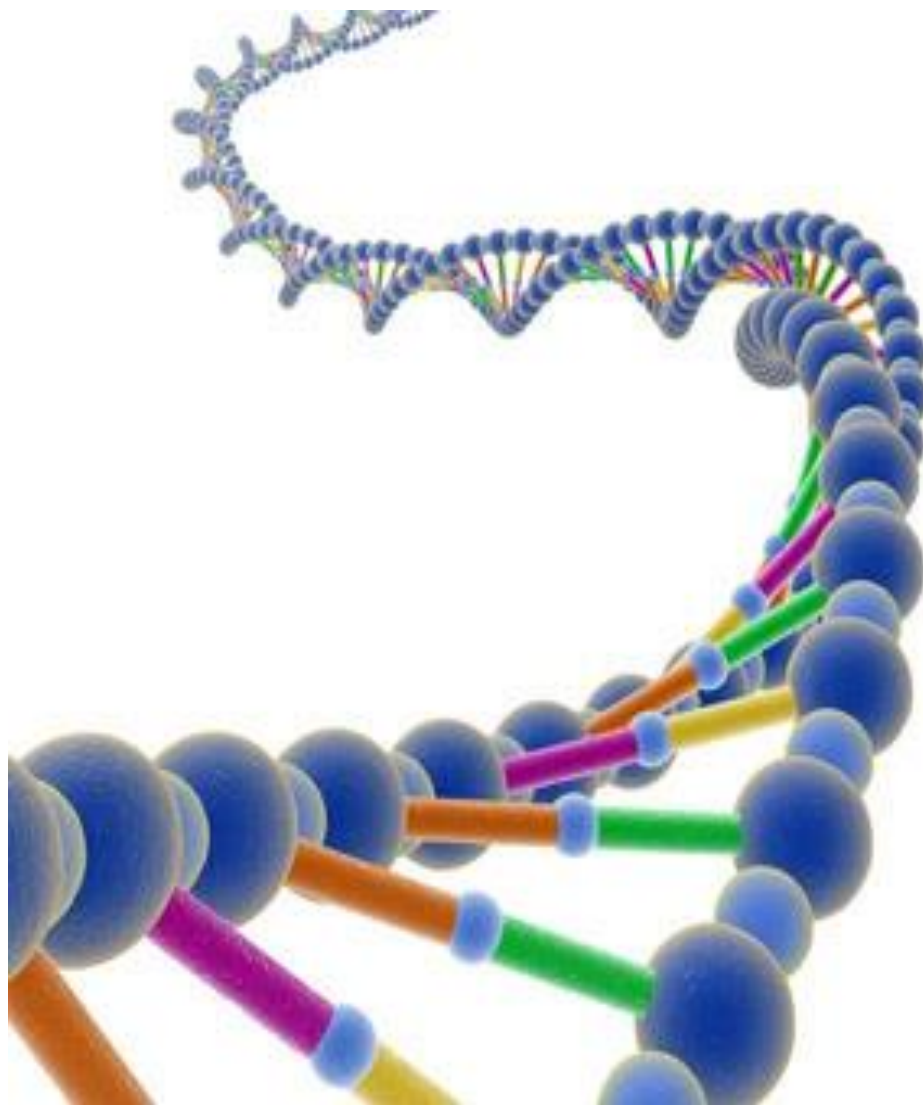
## LICEO SCIENTIFICO Biomedico

Prevede un potenziamento delle discipline scientifiche e chimiche

Attività laboratoriali

Curvatura dell'Alternanza Scuola Lavoro nell'ambito sanitario

Sviluppo di competenze specifiche del settore biologico-sanitario, pur conservando il tradizionale percorso del **Liceo Scientifico**.



# LICEO SCIENTIFICO Biomedico

Il percorso di studi  
quinquennale si conclude  
con il conseguimento del  
diploma di **Liceo Scientifico  
Biomedico**.



# LICEO SCIENTIFICO

## Biomedico

### Prospettive universitarie:

Preparazione all'accesso a tutte le facoltà di area medico-sanitaria:

- **Medicina e Chirurgia**
- **Odontoiatria**
- **Veterinaria**
- **Farmacia, CTF, Scienze Nutraceutiche**
- **Chimica**
- **Biologia, Scienze Biologiche**
- **Biotecnologie**
- **Scienza dell'alimentazione**
- **Psicologia clinica**
- **Professioni sanitarie** (Infermieristica, fisioterapia, ostetricia, logopedia, tecniche audiometriche, tecniche ortopediche, tec. Laboratorio biomedico, ortottica e assis. Oftalmologica, ecc.)
- **Fisica Medica**
- **Ingegneria biomedica e robotica**





# **LICEO SCIENTIFICO**

## **Biomedico**

### **Ambiti lavorativi del settore:**

- **Medicina**
- **Assistenza biomedica**
- **Cura della persona**
- **Ricerca di base e applicata**
- **Industria**
- **Commercio di settore**



# LICEO GINNASIO G.B. VICO

Il Liceo G.B. Vico vanta già l'attivazione di :

- Percorsi di **Alternanza Scuola Lavoro** con **Cnr, Università, enti Scientifici**, ecc.
- Corsi di **preparazione ai test** per l'ammissione ai Dipartimenti dell'Area Biomedica per studenti del IV e V anno
- Corso di preparazione per **l'ammissione nelle Forze Armate** ( anche per le figure professionali di medicina, ingegneria e giurisprudenza delle accademie militari dell'Esercito, della Marina, dell'Aviazione, dei Carabinieri, ecc. per le classi IV e V di tutti gli indirizzi
- Gare per le **Olimpiadi della Fisica, della Matematica**
- **Certificazioni linguistiche** per Inglese, tedesco, francese , spagnolo.